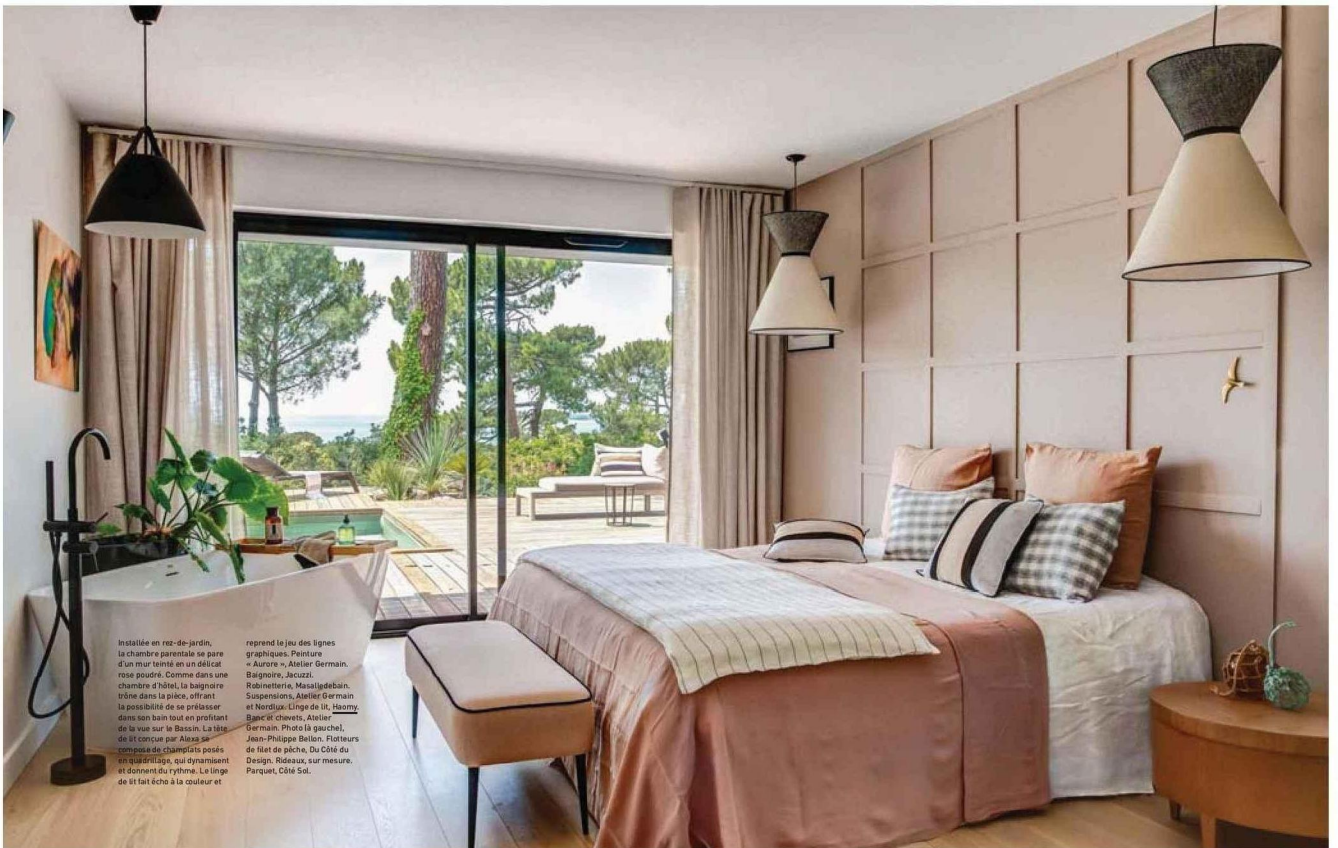




Les multiples assises et espaces de repas favorisent la convivialité et l'échange. La baie vitrée en accordéon, en aluminium (CreAcier), se replie entièrement pour ouvrir en totalité la pièce sur l'extérieur. Canapés « Bublè », Ditre Italia chez L'Œil du Jour. Coussins brodés et vase terracotta, Homata. Coussins unis, Haomy. Tapis, Élitis. Pouf et suspension, Atelier Germain. Mobilier extérieur, Hespérjde et Petite Friture. Parquet, Côté Sol (à Mérignac).





Installée en rez-de-jardin, la chambre parentale se pare d'un mur tendu en un délicat rose poudré. Comme dans une chambre d'hôtel, la baignoire trône dans la pièce, offrant la possibilité de se prélasser dans son bain tout en profitant de la vue sur le Bassin. La tête de lit conçue par **Atelier Germain** est composée de champais posés en quadrillage, qui dynamisent et donnent du rythme. La ligne de lit fait écho à la couleur et

reprend le jeu des lignes graphiques. Peinture « Aurore », **Atelier Germain**. Baignoire, **Jacuzzi**. Robinetterie, **Masajedebain**. Suspensions, **Atelier Germain** et **Nordique**. Linge de lit, **Isacny**. Banc et chevets, **Atelier Germain**. Photo (à gauche), **Jean-Philippe Balon**. Fleurs de filet de pêche, **Du Côté du Design**. Rideaux, sur mesure. Parquet, **Côte Sud**.



Les nombreuses ouvertures apportent un maximum de luminosité et permettent de vivre dedans-dehors. Aux beaux jours, toutes les pièces se prolongent vers l'extérieur pour le plus grand plaisir de toute la famille. Canapé et fauteuils, Hespéride. Tables basses, Petite Friture. Coussins, Haomy. Tapis, Homata. Vases, Ikea et brocante Du Côté du Design.



Dans la chambre, on retrouve le noir et blanc mais dans une version romantique cette fois, grâce au décor du papier peint et aux imprimés des textiles. Papier peint panoramique « Pins et cyprès », Ananbô, Tête de lit, La Redoute. Suspensions, Voltex. Chevets et bout de lit, AM.PM. Linge de lit en lin, Haomy. Coussins à pois, Élitis. Édredon et coussin brodé, CFOC.



## SHOPPING



## DES TEINTES VÉGÉTALES POUR UNE DÉCO TROPICALE

1. Baladeuse d'extérieur « Singapour », en polypropylène et tissu, rechargeable via port USB, Ø 21,5 x H 32,5 cm, 219 €, **Market Set** sur **Nedgis**.  
2. Table bar « Carlo », en rotin, faite à la main, H 82 x L 89 x P 45 cm, 591 €, **Sika Design**. 3. Papier peint « Babel », en vinyle sur intissé, l. 53 cm, 70 € le rouleau de 10,05 mètres, coll. Babylone, **Casadeco**. 4. Suspension « Lisette », en osier tressé, Ø 30 x H 7 à 8 cm, 250 € l'une, **Enamoura**. 5. Treille pour plantes, en bambou, H 99 x L 41 cm, 44,75 €, **Madam Stoltz**. 6. Coussin « Ibiza », en lin, 60 x 40 cm, 30 €, **Haomy**. 7. Banquette « Sillage », en osier synthétique naturel, H 110 x L 210 x P 71 cm, 1 395 €, **CFOC**. 8. Vases « Marie-Ann », en argile rouge, design Marie Michielsens, à partir de 15 € en Ø 9,5 x H 12,5 cm, **Serax**. 9. Table à manger d'extérieur « Aurea », en teck, plateau en marqueterie, H 75 x L 240 x P 100 cm, design Sacha Lakic, 5 840 €; banc assorti, H 45 x L 200 x P 45 cm, 1 950 €, **Roche Bobois**. 10. Pouf « Empire », en osier et aluminium, H 37 x L 60 x P 50 cm, 435 €, **Flamant**.

SUITE PAGE 20

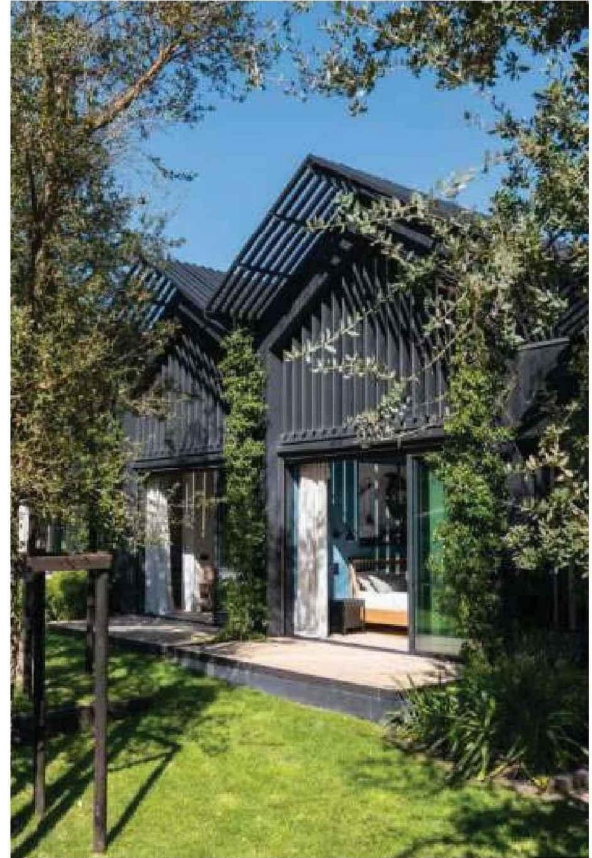


## SHOPPING



## UN ORANGE VIVIFIANT POUR CÉLÉBRER L'ÉTÉ

1. Assiette dessert « Sonia & Robert », en New Bone, Ø 20,5 cm, 7 €, **Geneviève Lethu**. 2. Affiches imprimées, 30 x 30 cm, 58 € les 2, Half Fish Collection, **The Dybdahl Co**. 3. Plancha « Lola », en fonte émaillée, 12 couleurs, 2 brûleurs, Ø 60 x H 95 cm, 1 990 €, **Aluivy**. 4. Tapis « Citrus », en PET recyclé, 300 x 237 cm, 2 410 €, sur **Étoffe.com**. 5. Fauteuil, en teck, H 85 x l. 82 x P 90 cm, 1 650 €, coll. Oda, **Vincent Sheppard**. 6. Bout de canapé « Space », en faïence brillante, H 26 x l. 36 x P 39 cm, 1 99 €, **HKliving**. 7. Table « Boho », en métal thermolaqué, H 75 x L 240 x l. 120 cm, 6 490 €, **Laurence du Tilly**. 8. Vase « Maljakko », en verre tacheté, Ø 19 x H 21 cm, 89 €, **Tikamoon**. 9. Housse bain de soleil « Palerme », en polyester traité anti UV, 190 x 70 cm, 105 €, **Haomy**. 10. Coussin, en coton, 40 x 40 cm, 18 €, **Blancheporte**. 11. Bol à mélanger « Margrethe », en Durostima, à partir de 8,95 € en 25 cl, **Rosti**. 12. Table d'appoint, en MDF, avec éclairage, Ø 73 x H 61 cm, design Ann Demeulemeester, 1 750 €, **Serax**. 13. Plaid « Vice Versa », en cachemire tricoté main, 200 x 150 cm, 670 €, **Maison de Vacances**. 14. Four d'extérieur électrique + granulés de bois « Woodfire », H 38 x l. 45 x P 54 cm, 399 €, **Ninja**.



Architizer dans la catégorie maison durable. Un système domotique élaboré complète l'installation. Reliés à une station météo, les stores se baissent et les lames des brise-vues s'orientent automatiquement, en fonction de l'ensoleillement.

### Bassin revisité

La décoration, moderne et chaleureuse à la fois, s'accorde avec l'architecture. « Là aussi, l'envie était de s'appuyer sur l'histoire du lieu en la réinterprétant de manière plus actuelle », explique Dorothée Sola qui s'est occupée des aménagements sur mesure, du choix des couleurs et d'une partie du mobilier. Les zelliges de terre cuite font allusion aux façades en briquettes typiques du Bassin d'Arcachon. Le bardage du plafond, clin d'œil aux cabanes locales, est posé avec un jeu de lignes graphiques et épurées. Au-dessus de la table à manger, les suspensions en verre soufflé du designer Chiaramonte Marin pour Brokis habillent les hauts volumes sans casser la vue, visible en travers et par les reflets. « Les cordes qui traversent les globes nous ont plu pour leur évocation des cordages marins ! » Quand esprit bord de mer et design se marient avec brio ! ●

Baignée de lumière, cette chambre bénéficie de claires-voies installées sur le pignon entièrement vitré, qui s'orientent en fonction du soleil afin de limiter le réchauffement. Baies coulissantes « SlimPatio 68 », Reynaers. Lit « Aurore », AM.PM. Applique, DCW Éditions. Ventilateur « Two02 », CEA Design. Linge de lit, Monoprix. Coussins, Berbere Home. Rideaux sur mesure, Alexandra Baillargeat et Haomy.

La façade est rythmée par l'enchevêtrement des chambres, aménagées comme des cabanes indépendantes. Le toit se prolonge en avant-toit afin de limiter le rayonnement du soleil sur les surfaces vitrées.

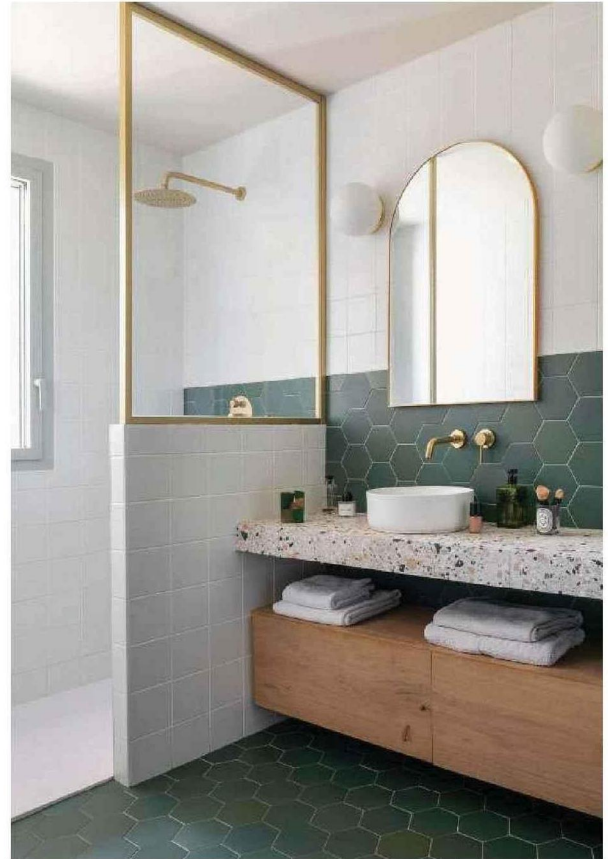




Dans la salle de bains, un carrelage hexagonal (Cevica) recouvre l'ensemble des murs, et complète le jeu graphique du mobilier. Salle de bains réalisée par Maison Gomez. Meuble, Mibaño. Robinetterie, Gessi. Carrelage au sol, Ariosteia. Tapis de bain tufté, La Redoute Intérieurs. Serviette, Haomy.



Grâce à la baignoire installée près de la baie vitrée, on peut prendre son bain tout en profitant d'une vue sur le ciel et la végétation alentour. Baignoire îlot et vasque en Corian, Rexa Design.



**“ Nous avons vraiment envie d'une maison d'architecte pour soigner autant l'enveloppe que le contenu. ”**

Le salon d'été réalisé sur mesure, qui communique avec l'entrée de la propriété, en est séparé par une jardinière de lavandes et deux structures en acier Corten (réalisation, Tole). Ces deux blocs, qui filtrent le regard sans l'arrêter, servent, côté face, à stocker le bois de chauffage. Tables en béton, AM.PM. Matelas et coussins unis, Baralinge. Coussins rayés, Haomy. Coupe filaire, Monoprix.

Twist de fraîcheur et d'élégance dans la salle de bains aux carrelages vert et blanc et aux détails dorés. Plan en carrelage imitant le terrazzo « Venice Villa », FMG. Carreaux, vert « Nomade », APE Grupo; blanc, Ce.Si. Vasque, Cielo. Robinetterie « Châtelet », Masalledebain. Miroir, AYTM. Pare-douche, sur mesure.